

# Skate Petrópolis

Proposta de reforma das pistas no Parque  
Municipal Paulo Rattes

Itaipava - Petrópolis (RJ)

Agosto 2021

# Quem é o #skatepetrópolis?

-----

O coletivo #skatepetrópolis é formado por profissionais, atletas e simpatizantes da prática do skate que residam em Petrópolis

Nossa missão:

Tornar Petrópolis uma cidade atrativa para a prática do skate.



*"Crescer e apoiar a comunidade do skate em Petrópolis, criando novos espaços e melhorando os já existentes, de forma que o skate seja mais acessível a todos, de atletas profissionais a familiares com suas crianças."*

# Por que nosso skatepark é importante?

-----

Skateparks ajudam a construir e sustentar comunidades saudáveis, servindo como ponto de encontro para pessoas de diversas gerações, sobretudo jovens, e atletas dedicados, locais ou não.

Os skateparks oferecem também uma atração para visitantes de todas as idades e habilidades. São lugares fantásticos para pessoas se encontrarem e compartilharem experiências. Para muitos jovens que praticam skate, os skateparks se tornam mais um lar.



# Por que nosso skatepark é importante?

---



Os jovens precisam ser reconhecidos e valorizados pela sociedade e comunidades onde vivem. Não raro os skatistas recebem mensagens negativas das autoridades locais que limitam ou proíbem o skate. Esses ignoram seus benefícios e marginalizam os skatistas.

Os skateparks são uma solução. Cada skatepark ajuda a formar e desenvolver centenas de crianças que, por falta de opção, não teriam para onde ir.



# Skate - Esporte Olímpico

---

O skate agora é um esporte olímpico, tendo duas modalidades, o 'street' e o 'park'. O Brasil é uma potência no mercado de skate global, mas a maioria dos profissionais são de São Paulo.

Por quê?

Eles têm infraestrutura adequada.

Quantos petropolitanos perderam a oportunidade de uma medalha?



# Skate - Esporte Olímpico

-----



**Bob Burnquist** - Sao Paulo - **SP**  
**Yndiara Asp** - Florianopolis - **SC**  
**Pedro Barras** - Florianopolis - **SC**  
**Leticia Bufoni** - Sao Paulo - **SP**  
**Sandro Dias** - Santo Andre - **SP**  
**Francisco Luiz** - Sao Paulo - **SP**  
**Kelvin Hoefler** - Guaruja - **SP**  
**Karen Jonz** - Santos - **SP**  
**Rayssa Leal** - Impratriz - **MA**  
**Edgard Pereira** - S. Bernardo do Campo - **SP**  
**Pedro Quintas** - Sao Paulo - **SP**  
**Isadora Rodrigues Pacheco** - Florianopolis - **SC**  
**Pamela Rosa** - Sao Jose do Campos - **SP**  
**Dora Varella** - Sao Paulo - **SP**  
**Giovanni Vianna** - Santo Andre - **SP**

**Pista de Skate Itaipava**

# Pista de Skate

---

## Resumo

Hoje, o Parque de Itaipava conta com uma pista modalidade 'street', de nível iniciante para intermediário.

A pista foi entregue em Dezembro de 2019, ficando fechada no período de isolamento social, de março a agosto de 2020.

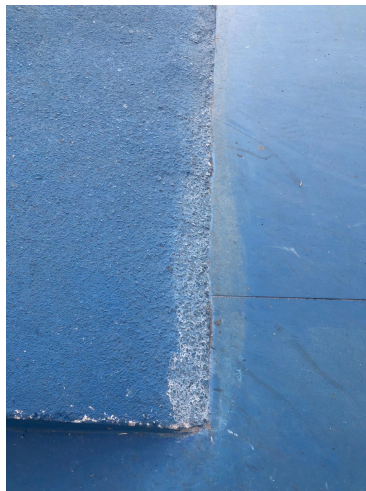
## Problemas

Precisamos urgentemente de uma manutenção em determinados obstáculos para segurança dos usuários e redução de potenciais acidentes.

Existe um problema fundamental com a pista, referente a qualidade de execução original, que infelizmente foi ruim.

# Entradas de obstáculos

- Ângulos errados
- Diferenças nítidas em tipos de concreto
- Chão áspero, ruim
- Buracos no meio do obstáculo





# Corrimão e bordas

- Concreto de péssima qualidade
- Cantoneiras soltando
- Reparo recente mal executado





# Tinta

- 1 mês depois de aplicado descascando muito
- Escuro e sem contraste do chão com obstáculos
- Bem mal aplicado
- Necessário repintura



# Problemas Fundamentais

- Ângulos errados
- Quarter pipe tem uma barriga no meio
- Diferença do concreto do chão para o obstáculo
- Flow da pista comprometido
- Falta de um quarter pipe menor





# Pump Track Itaipava

# Pump Track

---

## Resumo

Foi feita no ano 2019, sendo a única pump track no estado do Rio de Janeiro.

Muitas pessoas vêm de outras cidades para usufruir.

## Problemas

Precisam fazer manutenção urgentemente para manter a pista e evitar acidentes.

Não é necessário fazer muito, mas se não fizer alguma manutenção rápido, vai acelerar a destruição da pista.

# Gramma invasiva

- A grama já está quebrando o asfalto.
- Precisamos de um plano de manutenção, com periodicidade pré-estabelecida (Ex.: mensal)





# Asfalto rachado

- Por causa da grama, o asfalto já está repleto de rachaduras.
- Precisamos da atenção de uma empresa profissional, de preferência a responsável pela construção da pista.





# Tirar concreto

Concreto foi colocado como estratégia para conter a grama, porém ele não cumpre essa função e é extremamente perigoso em caso de quedas.

Além disso, foi mal feito e com material de baixa qualidade.

Precisa ser retirado.



**Projeto**

# Proposta Pump Track

— — — — —

## Manutenção

- Reformar asfalto
- Pintar linhas de direção
- Realizar uma plano de manutenção da grama ao redor da pista para prever a invasão de grama no asfalto.

## Sinalização

- Sempre usar capacete
- Usar equipamentos de proteção
- Mão única
- Respeitar outros usuários
- Respeitar sinalização
- Crianças pequenas sempre sob supervisão de adultos

# Proposta Pista de Skate

---

Precisamos de um projeto para essa pista, dividido em 2 fases:

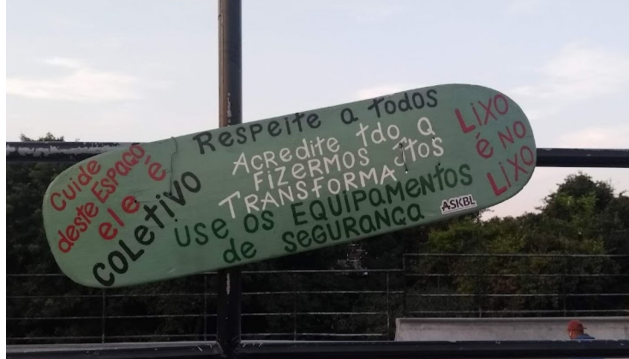
1. Reparos imediatos para reduzir riscos e para manter o contínuo uso da pista. Reforma de alguns obstáculos que foram mal feitos.
2. Visão de longo prazo para que inclua melhora das pistas, adicionando novas áreas e obstáculos.



# Sinalização

## Pista de Skate:

- Recomendado usar proteção
- Observe as linhas alheias
- Respeitar a todos
- Não jogar lixo no chão
- Crianças pequenas sempre sob supervisão de adultos
- Não deixe crianças usarem a pista de parquinho, exceto quando estiver vazia.



# Resolvendo problemas fundamentais

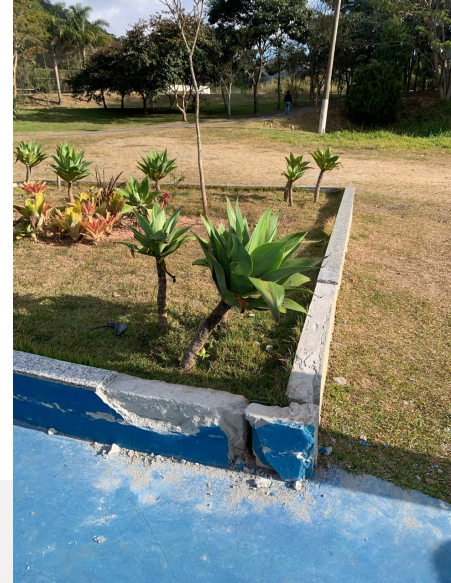
## Novo obstáculo na quina

Temos uma quina da pista que é completamente inutilizável, onde hoje tem um canteiro.

As bordas estão desintegrando por não serem feitas para andar, e o canteiro não possui árvores para gerar sombra e amenizar a temperatura do local.

### Proposta:

Remover o canteiro e adicionar um obstáculo novo que seja skatável, como o proposto num dos projetos feitos para a pista em questão.





# Patinete Park

## Problema

Tem muitas crianças pequenas que gostam andar na rampas de skate e na pump track. É necessário uma área onde iniciantes e crianças pequenas pode curtir sem perigo.

## Proposta

Mudar o uso de uma quadra existente e fazer uma pista patinetes com alguma obstáculos pequenos.

Exemplo:



Bowl/Park





# Por que precisamos de um bowl?

— — —

Não temos nenhum bowl em Petrópolis.  
Essa é uma infraestrutura vital para o desenvolvimento da modalidade 'park'

- O parque de Itaipava seria o local perfeito para campeonatos e exposições
- Aumenta o apelo turístico do parque
- Aumenta a geração de renda nos comércios dentro e nos arredores do parque
- Aumenta a infraestrutura disponível ao público
- Desenvolvimento da modalidade 'park'



*“Se construirmos, eles virão.”*

# Infraestrutura do parque

---

## **Resumo**

Para além da infraestrutura específica de skate e bicicleta, o parque precisa urgentemente de melhorias na sua infraestrutura, de maneira geral.

# Infraestrutura do parque

— — — — —

## Banheiros

- Sem banheiros na parte baixa do parque
- Banheiros existentes são sujos e não tem manutenção
- Reformar e reabrir os banheiros na parte baixa do parque, próximo a pista
- Bebedouros espalhados pelo parque

## Iluminação

- Os postes de iluminação da pista de skate precisam de conserto.
- Instalação de postes de iluminação no pump track para a prática nos horários próximos ao fechamento.

# Infraestrutura do parque

---

## Eventos

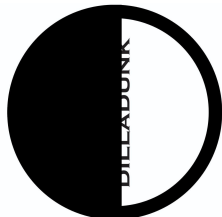
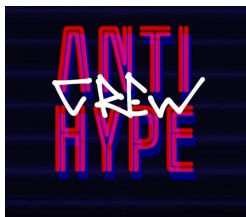
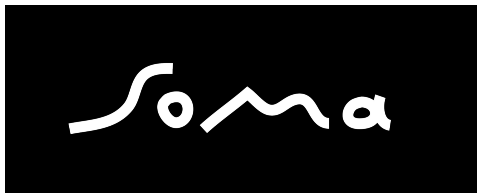
- Permissão para a organização de eventos de skate e bicicleta no parque para aumentar o fluxo de visitantes e aumentar o nível dos atletas da nossa cidade.

## Horário de Funcionamento

- O parque fecha muito cedo, não sendo acessível para quem trabalha ou depende de algum adulto para frequentá-lo.
- Solicitamos a revisão do horário de fechamento para pelo menos 21h.



# Apoiadores Institucionais



# Contatos

---

[www.skatepetropolis.co](http://www.skatepetropolis.co)

skatepetropolis@gmail.com

**Bernardo 'Canela' Freitas**

(24) 98154-4288

**Rachel Gomes**

(24) 98175 0213

**Larissa Vicente**

(24) 99299-4668

**Eduardo Pessanha**

(24) 98855-7969

**Renan Carvalho**

(21) 99795-1600



**Obrigado**